



Ucrete Industriële vloeren

's Werelds sterkste vloer



Onze referentie in Çayirova (Turkije):
Namet-vleesfabriek

Inhoud

03 _ Master Builders Solutions van BASF
04 _ 's Werelds sterkste vloer
06 _ Vloeren vol mogelijkheden
08 _ Temperatuurbestendigheid
10 _ Slipvaste vloersystemen
12 _ Chemische weerstand
14 _ Reiniging en hygiëne

16 _ Antistatische vloeren
18 _ Bestendigheid
20 _ Duurzaamheid
22 _ Een duidelijke keuze
24 _ Voedingsindustrie
26 _ Chemische industrie
28 _ Farmaceutische industrie



Master Builders Solutions van BASF

Samen naar oplossingen zoeken – Onze Master Builder Solutions experts zijn voortdurend op zoek naar innovatieve en duurzame oplossingen die beantwoorden aan uw specifieke behoeften. Onze jarenlange ervaring en ons wereldwijd netwerk helpen u om uw projecten tot een goed einde te brengen – vandaag en morgen.



Master Builders Solutions

Onder de noemer Master Builders Solutions wordt alle expertise van BASF samengebracht om chemische productoplossingen voor nieuwbouw, onderhoud, reparatie en renovatie van gebouwen te creëren. BASF is al meer dan een eeuw actief in de bouwwereld, en die ervaring is de basis van Master Builders Solutions.

Die knowhow en de ervaring van een wereldwijd netwerk van BASF bouwexperten vormen de kern van Master Builders Solutions. Wij combineren de meest geschikte producten uit ons assortiment om aan uw specifieke eisen te beantwoorden. Wij halen onze kennis en ervaring uit verschillende sectoren en regio's, en gebruiken de ervaring die wij bij talloze bouwprojecten over de hele wereld hebben opgedaan. Dankzij de wereldwijde BASF-technologie en onze grondige kennis van plaatselijke vereisten bij bouwprojecten zijn wij in staat om innovatieve producten op de markt te brengen die u helpen om uw projecten efficiënt en duurzaam tot een goed einde te brengen.

Het uitgebreide productassortiment van Master Builders Solutions omvat onder meer hulpstoffen voor betonmortel en additieven voor cement, chemische productoplossingen voor ondergrondse –en tunnelprojecten, waterdicht maken van constructies, afdichtingen, repareren en beschermen van beton en hoogwaardige vloersystemen.



's Werelds sterkste vloer

Prestaties op het hoogste niveau. Als u op zoek bent naar het juiste vloersysteem voor uw project wilt u vertrouwen op de expertise en reputatie die decennialang zijn opgebouwd. De Master Builders Solutions-experts van BASF bieden u de perfecte oplossing die aan al uw behoeften tegemoetkomt.

Ucrete industriële vloeren zijn rendabel omdat ze duurzaam zijn, op korte tijdspanne kunnen worden aangebracht en voldoen aan alle behoeften van de moderne verwerkende industrie. Het is een uniek assortiment van producten op basis van de zwaar belastbare Ucrete-polyurethaanharsen met een ongeëvenaarde reputatie op vlak van prestaties die ze hebben verworven in de vier decennia van gebruik in de voedings- en drankenindustrie, de farmaceutische industrie en chemische industrie.

Ucrete – Belangrijkste voordelen

- **Duurzaam:** uitstekende schok- en slijtweerstand. Vele 20–30 jaar oude Ucrete-vloeren in agressieve omgevingen zijn nog steeds in gebruik.
- **Geen vlekvorming:** geen aantasting bij toepassing in de voedingsindustrie.
- **Snelle plaatsing en uitharding:** zelfs bij lage temperaturen. Specificaties zijn beschikbaar over vloersystemen met volledige inzetbaarheid na slechts 5 uur bij 10 °C, wat hen uitstekend geschikt maakt voor renovatieprojecten.
- **Vochttoerantie:** kan geïnstalleerd worden op 7 dagen oud beton zonder toepassing van speciale primers; hierdoor kan een renovatieproject sneller worden uitgevoerd.

- **Thermo schokbestendig:** bestand tegen morsen tot 150 °C afhankelijk van specificatie.
- **Hygiëne:** reiniging vergelijkbaar met de norm die voor roestvrij staal wordt gehanteerd, geeft groei van bioculturen geen kans, zodat hygiënenormen nageleefd kunnen worden.
- **Chemische weerstand:** bestand tegen sterke zuren tot alkaliën, vetten, oliën en oplosmiddelen bij hoge temperaturen die andere types van kunstharstvloeren snel kunnen afbreken.
- **Schone en veilige werkomgeving:** voor uw werknemers, uw producten en het milieu. Gecertificeerd met de Indoor Air Comfort Gold-norm van Eurofin voor lage emissies.

Om langdurige prestaties te garanderen, wordt uw vloersysteem geïnstalleerd door opgeleide gespecialiseerde plaatsers. Uw lokale partner vindt u via de website www.master-builders-solutions.basf.com/ucrete



Onze referentie in Courcelles (België):
ERPC



Glade vloeren

- Ucrete MF 4–6 mm
- Ucrete MFAS 4–6 mm, antistatisch
- Ucrete MFAS-C 4–6 mm, geleidend
- Ucrete TZ 9–12 mm terrazzovloer
- Ucrete TZAS 9–12 mm terrazzovloer, antistatisch

Vloeren met lichte textuur

- Ucrete DP10 4–9 mm
- Ucrete DP10AS 6 mm, antistatisch
- Ucrete HF60RT 6 mm
- Ucrete HF100RT 9 mm
- Ucrete HPQ 4–6 mm gekleurde kwarts
- Ucrete HPQAS 6 mm, gekleurde kwarts, antistatisch
- Ucrete IF 9 mm met ijzerwapening
- Ucrete MT 4–6 mm
- Ucrete UD200 6–12 mm

Vloeren met medium textuur

- Ucrete DP20 4–9 mm
- Ucrete DP20AS 6 mm, antistatisch
- Ucrete UD200SR 6–12 mm

Vloeren met sterke textuur

- Ucrete DP30 4–9 mm

Verticale oppervlakken

- Ucrete RG 4–9 mm vulmortel en beraping



Vloeren voor uw specifieke vereisten

Ucrete-industrievloeren zijn een reeks robuuste vloerafwerkingen die geproduceerd worden met het unieke zwaar belastbare Ucrete-polyurethaanhars-bindmiddelsysteem. Met de juiste specificatie gaat Ucrete jarenlang mee, ook in erg agressieve industriële omstandigheden. Het doel van deze brochure bestaat erin u te helpen bij het kiezen van de juiste vloer. Bepaal vooraf uw eisen.

Snelle installatie

Wij begrijpen dat het niet steeds makkelijk is om productielijnen te sluiten, dus vele van onze vloersystemen kunnen op een weekend of op een nacht tijd geplaatst worden. Door de stilstandtijd te minimaliseren, worden de kosten voor de upgrade naar een Ucrete-vloer beperkt. Ucrete UD200, bijvoorbeeld, kan alweer in gebruik genomen na slechts 5 uur bij 10 °C.

Niet-contaminerend

Ucrete-vloersystemen zijn niet-contaminerend, zelfs tijdens de plaatsing. Hiermee is Ucrete een veilige keuze voor weekend- en onderhoudswerk. Uw lokale Master Builders Solutions-expert van BASF geeft u graag advies.

Temperatuurbestendigheid

De eerste vereiste bij de keuze van uw Ucrete-vloer is de watertemperatuur dat op de vloer terechtkomt of door reiniging of tijdens het productieproces, zie pagina 6. Die bepaalt de dikte van de gewenste vloer, waardoor het aantal geschikte afwerkingen beperkt kan zijn.

Slipvastheid

De keuze van de vloerafwerking wordt bepaald door de esthetische aspecten en het oppervlakprofiel. De meest aangewezen oppervlaktetextuur voor een bepaalde toepassing hangt af van de aard van de eventueel

gemorste producten, het type activiteit dat in die ruimte plaatsvindt en de normen voor onderhoud en reiniging die er worden nageleefd. Slipvastheid wordt besproken op pagina 8.

Chemische weerstand

Alle Ucrete-vloeren hebben dezelfde chemische weerstand zoals aangegeven in de tabellen op pagina 13. In dit opzicht zijn alle Ucrete-vloeren dus even geschikt.

Antistatisch

Om gevoelige elektronische apparatuur te beschermen of het risico op explosies te minimaliseren, is er een reeks antistatische vloeren beschikbaar zoals beschreven op pagina 16.

Mechanische weerstand

In ruimten waar te verwachten valt dat de vloer zware mechanische belasting (schokken en zwaar verkeer met harde banden) zal ondergaan, zijn dikkere vloersystemen met zwaarder aggregaat te verkiezen.

Een oplossing op maat

Het ruime assortiment aan Ucrete-vloersystemen laat u toe uw vloer precies af te stemmen op uw specifieke behoeften en zodoende de beste en meest voordelige vloeroplossing te realiseren.

We zoeken samen met u de beste vloer voor uw gebouw. Neem contact op met uw lokale Master Builders Solutions-expert voor advies:

www.master-builders-solutions.basf.com/ucrete

Cream



Green



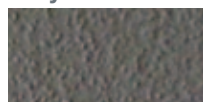
Green/brown



Red



Grey



Blue



Yellow



Orange



Alle Ucrete-systemen zijn beschikbaar in deze acht standaardkleuren. De afgebeelde kleuren zijn indicatief. De werkelijke kleur varieert per productklasse en condities ter plaatse. Ucrete-hars verkleurt onder invloed van ultraviolet licht.

Voor meer informatie en productmonsters neemt u contact op met uw lokale Master Builders Solutions-expert.



Temperatuurbestendigheid

Terwijl de meeste kunstharstvloeren reeds verweken bij temperaturen van 60 °C of minder, blijven de unieke Ucrete zwaar belastbare polyurethaanhars vloersystemen intact tot een temperatuur van meer dan 130 °C.

In combinatie met een hoge stabiliteit zorgt deze hoge temperatuurbestendigheid ervoor dat Ucrete-vloeren bestand zijn tegen morsen van producten met hoge temperatuur en extreme thermische schokken.

Ucrete industriële vloersystemen zijn beschikbaar in vier verschillende dikten, van 4 mm tot 12 mm dikte: 4 mm dikte belastbaar tot 70 °C, 12 mm dikte korststondig belastbaar tot 150 °C.

Steeds betrouwbaar

De toenemende laagdikte beschermt het hechtvlak tegen de enorme spanningen van extreme thermische schokken. Het hechtvlak onder een Ucrete-vloer van 9 mm bereikt binnen twee minuten een temperatuur van 70 °C wanneer kokend water op het oppervlak terechtkomt.

Als slechts een kleine hoeveelheid vloeistof gemorst wordt, is de kans op beschadiging gering. Zo zal bijvoorbeeld een gemorste kop koffie van 90 °C een vloer van 4 mm niet beschadigen, maar 1000 liter vloeistof van 90 °C die uitgegoten wordt, waarschijnlijk wel.

Een 9 mm dikke Ucrete-vloer is bestand tegen geregelde afvoer van kokend water.

Het spreekt vanzelf dat in omgevingen die blootgesteld zijn aan extreme thermische schokken een goed ontworpen ondergrond vereist is. Er moet vooral rekening gehouden worden met de mogelijk grote thermische bewegingen van de ondergrond.

Dikte-specificaties

4 mm

- volledige weerstand tot +70 °C
- voor vriestemperaturen tot -15 °C
- Ucrete DP, HPQ, MF, MT, RG

6 mm

- volledige weerstand tot +80 °C
- lichte stoomreiniging
- voor vriestemperaturen tot -25 °C
- Ucrete DP, HF60RT, MT, RG, UD200, UD200SR, TZ

9 mm

- volledige weerstand tot +120 °C
- volledige stoomreiniging
- voor vriestemperaturen tot -40 °C
- Ucrete DP, HF100RT, IF, RG, UD200, UD200SR, TZ

12 mm

- volledige weerstand tot +130 °C
- occasioneel tot 150 °C
- volledige stoomreiniging
- voor vriestemperaturen tot -40 °C
- Ucrete UD200, UD200SR, TZ

40 jaar ervaring

Er bestaat geen eenvoudige test om aan te tonen dat een vloersysteem herhaalde thermische schokken gedurende vele jaren in een fabrieksomgeving zal weerstaan wegens de grote variatie aan kwaliteit en ontwerp van de onderlaag.

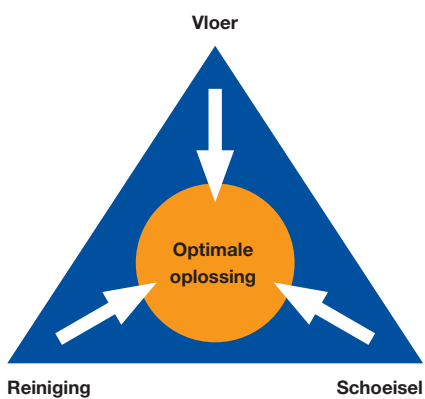
De vermelde prestaties zijn gebaseerd op meer dan 40 jaar ervaring met Ucrete-vloeren in agressieve bedrijfsomgevingen wereldwijd.



Onze referentie in Harsewinkel (Duitsland):
Windau, specialiteiten worsten en ham



Slipvastheid is een balans



Onze referentie in Manchester (Verenigd Koninkrijk):
Barton Meats



Slipvaste vloersystemen

In omgevingen met natte procedés is het juiste profiel van het vloeroppervlak van essentieel belang voor een veilige en efficiënte werkomgeving. Ucrete-industrievloeren bieden een reeks oppervlakteprofielen gaande van gladde textuur en terrazzosystemen tot uiterst gestructureerde vloerafwerkingen.

Afschotvloeren

In ruimten met natte procedés worden vloeren vaak onder helling gelegd, zodat water en andere vloeistoffen kunnen wegvloeien. Deze vrij drainerende vloeren hebben een bepaald afschot of helling nodig en moeten daarom een goed oppervlakteprofiel hebben om veilig te werken. Waar bijvoorbeeld werknemers vaten en karretjes moeten voortduwen over afschotvloeren en moeten voorkomen dat ze naar beneden rollen, bestaat een gevaar voor overbelasting en uitglijden, struikelen en vallen. Vlakke vloeren zijn in het algemeen veiliger.

Uitglijden, struikelen en vallen

Om het risico van uitglijden, struikelen en vallen tot een minimum te beperken, hebt u een allesomvattende benadering nodig. Bouwtechnische oplossingen of aangepaste werkmethoden en procedures kunnen nodig zijn, evenals een correcte reiniging en het juiste schoeisel. Een compromis tussen gemak van reiniging en slipvastheid is vereist. Gladde vloeren moeten mogelijk vaker worden gereinigd, terwijl ruwere vloeren een meer agressieve reiniging vergen.

Glad of gestructureerd?

De keuze voor gladde of gestructureerde vloeren in productieruimten ligt niet steeds voor de hand. Zo kunnen de volgende twee stellingen beide correct zijn:

“Hier wordt incidenteel vloeistof gemorst, dus heb ik een gestructureerde vloer nodig om ongevallen door uitglijden te vermijden.”

“Hier wordt af en toe vloeistof gemorst, dus heb ik een vlakke vloer nodig, zodat ik de gemorste vloeistof snel en makkelijk kan opruimen.”

Als te vaak vloeistof gemorst wordt, kan het onpraktisch zijn om dit telkens meteen op te ruimen, zodat een gladde vloer slipgevaar zou inhouden. Als de gemorste vloeistof

schadelijk is, kan het een vereiste zijn om deze onmiddellijk op te ruimen en vervalt het argument van slipgevaar.

Geplande reiniging

In elke ruimte moet er een officieel reinigingsplan beschikbaar zijn met vermelding van de vereiste frequentie en type reiniging. De reiniging van de vloer moet afgestemd zijn op deze van de installatie en uitrusting, zodat restanten van schoonmaakproducten onmiddellijk afgevoerd worden en niet in plassen verdampen tot ze droog zijn.

Oplossingen op maat

Niet in elke ruimte is dezelfde slipvastheid nodig. Daarom bieden wij Ucrete met verschillende oppervlakteprofielen waaruit u kunt kiezen om de vloer aan uw behoeften aan te passen. Voor specifiek advies inzake de juiste Ucrete-klasse voor uw vloer neemt u contact op met uw lokale Master Builders Solutions-expert van BASF.

EN 13036-4 slingerproef

Slingerproefwaarde op natte vloer met gebruik van 4S rubber

▪ minder dan 24:	hoog sliprisico		
▪ 25–35:	gemiddeld sliprisico		
▪ meer dan 35:	laag sliprisico		
▪ Ucrete MF	35	▪ Ucrete MT	40–45
▪ Ucrete UD20	40–45	▪ Ucrete DP20	45–55
▪ Ucrete TZ	35–40	▪ Ucrete HF60RT	40–45
▪ Ucrete IF	40–45	▪ Ucrete UD200SR	50–60
▪ Ucrete HPQ	36–45	▪ Ucrete HF100RT	40–45
▪ Ucrete DP10	45–50	▪ Ucrete DP30	50–60

Conformiteit met DIN 51130

▪ Ucrete MF	R10	▪ Ucrete MT	R10/R11*
▪ Ucrete UD200	R11	▪ Ucrete DP20	R12/R13*
▪ Ucrete TZ	n.v.t.	▪ Ucrete HF60RT	R10/R11*
▪ Ucrete DP10	R11	▪ Ucrete UD200SR	R13
▪ Ucrete HPQ	R11	▪ Ucrete HF100RT	R10/R11*
▪ Ucrete IF	R11	▪ Ucrete DP30	R13

* Afhankelijk van specificatie



Chemische weerstand

Ucrete-industrievloeren hebben een uitstekende weerstand tegen een groot aantal chemische stoffen, inclusief vele organische zuren en oplosmiddelen waardoor andere types van harsvloersystemen, zoals polyurethaancementvloersystemen, snel worden aangetast.

Ucrete-industrievloeren blijven intact na contact met verbindingen die in de tabel met 'R' aangegeven zijn, zelfs na langdurige, ononderbroken onderdompeling.

Goed om weten

Er zijn maar heel weinig chemicaliën waardoor Ucrete-vloeren beschadigd worden. Ze zijn in de tabel aangegeven met 'NR'.

Ucrete is geschikt voor vloeren in ruimten met natte procedés, waar chemicaliën worden gebruikt die in de tabel met 'L' aangegeven worden, op voorwaarde dat de normen inzake onderhoud nageleefd worden. Voorzichtigheid is geboden wanneer kleppen en pompdichtingen beginnen te lekken. Als dit geen aandacht krijgt, kan de vloer door lekken permanent met de vloeistof bedekt zijn en kan het oppervlak aangetast worden.

Ucrete kan bij permanent contact met oplosmiddelen na een aantal weken zacht worden, maar Ucrete herstelt zodra het oplosmiddel verwijderd is en de vloer kan drogen. In de praktijk verdampen de meeste oplosmiddelen voordat ze schade kunnen aanrichten.

De vloer kan verkleuren door zoutaanslag, contaminanten in oplosmiddelen, sterke kleurstoffen en sterke zuren. Dit heeft geen invloed op de eigenschappen van de vloer.

Bij behoorlijk onderhoud worden dergelijke effecten tot een minimum beperkt, zeker als plassen worden vermeden en gemorste vloeistoffen niet de kans krijgen om te verdampen tot ze droog zijn. De levensduur en het uitzicht van uw vloer wordt door een goed reinigingsbeleid verbeterd.

Voor specifiek advies inzake chemische weerstand en reiniging van Ucrete-vloersystemen neemt u contact op met uw lokale Master Builders Solutions-expert van BASF.

Chemische stoffen in de voedingsindustrie

Ucrete-industrievloeren zijn bestand tegen de volgende algemeen gebruikte voedingschemicaliën:

Azijnzuur, in 50 % concentratie:

wordt als alcoholazijn veelvuldig gebruikt in de voedingsindustrie voor het reinigen van vlakken in contact met voedsel.

Melkzuur, in 30 % concentratie bij 60 °C:

typisch voor bestendigheid tegen melk- en zuivelproducten.

Oliezuur, in 100 % concentratie bij 60 °C:

representatief voor de organische zuren welke gevormd worden door oxidatie van plantaardige en dierlijke vetten die wijd verspreid zijn in de voedingsindustrie.

Citroenzuur, 50 % concentratie:

zit in citrusvruchten en is typisch voor de vele andere fruitzuren die andere harsvloeren snel kunnen aantasten.

Natriumhydroxide, 50 % concentratie bij 60 °C:

veelvuldig gebruikt voor het schoonmaken en in CIP-ruimtes.



Onze referentie in Royston (Verenigd Koninkrijk):
Johnson Matthey

Chemische resistentielijst

Chemisch product	Conc. %	Temp. °C	Ucrete alle klassen	Chemisch product	Conc. %	Temp. °C	Ucrete alle klassen
Acetaldehyde	100	20	R	Methyleenchloride	100	20	L
Aceton	100	20	L	Methylethylketon	100	20	L
Adipinezuur	Gesatureerd	20	R	Methylmethacrylaat	100	20	R
Ammoniumhydroxide	28	20	R	Melk	–	20	R
Aniline	100	20	R	Melkzuur	5	20	R
Antivries (ethyleenglycol)	100	20	R		25	60	R
Azijnzuur	10	85	R		85	20	R
	25	20	R		85	60	R
	25	85	L	Mierenzuur	40	20	R
	40	20	R		70	20	R
	90 (glaciaal)	20	L		90	20	L
Benzeen	100	20	L		100	20	L
Benzine	–	20	R	Minerale oliën	–	20	R
Benzoëzuur	100	20	R	Motorolie	–	20	R
Benzylchloride	100	20	R	N, N-dimethylacetamide	100	20	NR
Bier	–	20	R	N-methylpyrrolidon	100	20	NR
Bloed	–	20	R	Natriumhydroxide	20	20	R
Butanol	100	20	R		20	90	R
Calciumchloride	50	20	R		32	20	R
Calciumhypochloriet	Gesatureerd	20	R		50	20	R
Caprolactam	100	20	R		50	60	R
Chloorazijnzuur	10	20	R		50	90	L
	50	20	L	Natriumhypochloriet	15	20	R
Chloorwater	Gesatureerd	20	R	Oliezuur	100	20	R
Chloroform	100	20	L		100	80	R
Chroomzuur	20	20	R	Oleum	–	20	L
	30	20	R	Paraffine	–	20	R
Citroenzuur	60	20	R	Pekelwater (natriumchloride)	Gesatureerd	20	R
Cresolen	100	20	L	Perchloorethyleen	100	20	R
Cyclohexaan	100	20	R	Picrinezuur	50	20	R
Decaanzuur (caprinezuur)	100	20	R	Plantaardige oliën	–	80	R
	100	60	R	Propyleenglycol	100	20	R
Diethyleenglycol	100	20	R	Remvloeistof	–	20	R
Dimethylformamide	100	20	NR	Ruwe olie	–	20	R
Ethanol	100	20	R	Salpeterzuur	5	20	R
Ethylacetaat	100	20	L		30	20	R
Ethyleenglycol	100	20	R		65	20	L
Fenol	5	20	L	Skydol® 500B4	–	20	R
Fenylzwevelzuur	10	20	R	Skydol® LD4	–	20	R
Fluorwaterstofzuur	4	20	R	Styreen	100	20	R
	20	20	L	Terpentijn	–	20	R
Fosforzuur	40	85	R	Tetrachloorkoolstof	100	20	R
	50	20	R	Tetrahydrofuran	100	20	L
	85	20	R		100	20	R
Gedenatureerde alcohol	–	20	R	Tolueen	100	20	R
Heptaanzuur	100	60	R	Tolueensulfonzuur	100	20	R
Hexaan	100	20	R	Trichloorazijnzuur	100	20	L
Isopropanol	100	20	R	Vetten	–	80	R
Kaliumhydroxide	50	20	R	Water (gedistilleerd)	–	85	R
Kerosine	–	20	R	Waterstofperoxide	30	20	R
Koningswater	–	20	L	White spirit	–	20	R
Koper (II) sulfaat	Gesatureerd	20	R	Xyleen	100	20	R
Laurinezuur	100	60	R	Zoutzuur	10	60	R
Maleinezuur	30	20	R		37	20	R
Maleinezuuranhydride	100	20	R	Zwavelkoolstof	100	20	L
Methacrylzuur	100	20	R	Zwavelzuur	50	20	R
Methanol	100	20	R		98	20	L

R = resistent

L = beperkte weerstand

NR = niet resistent

Een meer uitgebreide tabel met chemisch resistente producten is op aanvraag verkrijgbaar bij uw plaatselijk kantoor van BASF Construction Chemicals.



Onze referentie in Harsewinkel (Duitsland):
Windau, specialiteiten worsten en ham



Reiniging en hygiëne

Overal waar vloeren worden gebruikt, draagt een degelijk onderhoud ertoe bij dat ze er op hun best uitzien en dat ze bijdragen aan een veilige en aangename werkomgeving.

Alle Ucrete-vloersystemen hebben een zeer gesloten structuur en zijn ondoordringbaar over de volledige dikte. Ucrete is hoofdzakelijk inert, het is biologisch niet-afbreekbaar en stimuleert de toename van bacteriën of schimmels niet. Daarom worden Ucrete-industrievloeren overal in de voedingsindustrie en de farmaceutische industrie gebruikt in omgevingen waar de strengste normen voor hygiëne gelden.

Bestand tegen elke belasting

Dankzij de sterke chemische weerstand van Ucrete-industrievloeren worden de vloeren niet beschadigd door in de handel verkrijgbare schoonmaakproducten indien deze producten in normale concentratie worden gebruikt.

Als plassen van schoonmaakproducten verdampen tot ze droog zijn, kunnen aanslag en vochtkringen op het vloeroppervlak achterblijven die achteraf moeilijk te verwijderen zijn. Daarom moeten reinigungsoplossingen worden verwijderd en goed worden weggespoeld, zodat uw vloer er altijd piekfijn blijft uitzien.

De gebruikte chemische stoffen moeten geschikt zijn voor de te reinigen omgeving en vervuiling. Net zoals dit bij schoonmaakprocedures het geval is, moet het vuil losgemaakt en vervolgens van het oppervlak verwijderd worden. Voor een optimaal resultaat moeten mechanische reinigungs machines ingezet worden, vooral op grotere vloeren.

De reinigungs instructies zijn verkrijgbaar bij uw lokale Master Builders Solutions-expert:

www.master-builders-solutions.basf.com/ucrete

Gecertificeerde hygiëne

Onafhankelijke tests uitgevoerd door Campden and Chorleywood Food Research Association in het Verenigd Koninkrijk hebben aangetoond dat Ucrete UD200, DP20 en DP30 efficiënt gereinigd kunnen worden, vergelijkbaar met de norm die voor roestvrij staal wordt gehanteerd.

In 2006 toonde het Polymer Institut (Duitsland) door onafhankelijke microbiologische tests de efficiëntie aan van een reeks industriële reinigungs middelen op een Ucrete UD200 vloer. Bij deze tests werd de schimmel aspergillus niger gebruikt.

Initiële kiemdichtheid: 650.000 KbE / 25 cm ²			
Ontsmettingsmiddel	KbE / 25cm ² na reactietijd van		
	1 uur	24 uur	72 uur
p-chloro-m-cresol, 0,3 %	720/2.100	< 10 / < 10	< 10 / < 10
Alkyldimethylbenzylammoniumchloride, 0,1 %	328/148	< 10 / < 10	< 10 / < 10
Natrium-p-tolueen-sulfonchlooramide, 5 %	130 / < 10	< 10 / < 10	< 10 / < 10
Formaldehyde, 5 %	6.000/2.500	< 10 / < 10	< 10 / < 10
Ethanol, 70 %	< 10 / < 10	< 10 / < 10	< 10 / < 10
Referentie:	35.000		
Water	34.000	1.500/270	< 10 / < 10

Er werd geen groei vastgesteld na 72 uur, zelfs bij controle met uitsluitend water. Dit geeft aan dat Ucrete de biologische groei niet stimuleert en zodoende garandeert dat de vloer hygiënisch blijft vanaf het moment van reiniging tot het heropstarten van de productie.





Antistatische vloeren

Explosiebeveiliging

Wegens hun uitstekende weerstand tegen een groot aantal sterk bijtende oplosmiddelen worden Ucrete-industrievloeren algemeen gebruikt in ruimtes waar oplosmiddelen opgeslagen en behandeld worden. Overal waar oplosmiddelen gebruikt worden, zowel in werkprocedures als voor reiniging, bestaat gevaar voor vorming van explosieve dampen/lucht. Een elektrostatische ontlading kan voldoende energie leveren om een dergelijk mengsel te ontsteken, met vaak een explosie tot gevolg. Ook waar fijn organisch poeder verwerkt wordt of tijdens de bewerking ontstaat, kan dit poeder zich mengen met lucht, met gevaar voor een stofexplosie bij ontsteking. Ucrete antistatische vloeren bieden u de weerstand tegen chemische stoffen en oplosmiddelen die nodig is voor vloeren, gekoppeld aan de geleidende eigenschappen om ongewenste statische elektriciteit te verspreiden.

Bescherming van elektronische componenten

Het beschermen van gevoelige elektronische apparatuur tegen de effecten van een elektrostatische ontlading wordt nog kritischer naarmate het apparaat kleiner wordt. De beste bescherming bestaat er in de eerste plaats in om de accumulatie van lading te voorkomen. In dit opzicht bieden vloeren met betere geleidende eigenschappen een hogere efficiëntie. Personeel dat over Ucrete antistatische vloeren loopt en geschikt schoeisel draagt, genereert erg lage lichaamsspanningen.

Een systematische benadering

Een antistatische vloer kan slechts voor een deel bijdragen tot het elimineren van ongewenste statische ontladingen en moet als een integraal deel van een totaalstrategie beschouwd worden. Deze strategie omvat het ontwerp en de aarding van de fabriek en de installaties, het gebruik van cilinderklemmen en van aangepast schoeisel en kleding. Meer informatie vindt u in de Britse norm BS5958 'The code of practice for control of undesirable static electricity'. Ucrete antistatische vloeren leiden statische elektriciteit af naar de aarde. Om te voorkomen dat werknemers stroomschokken krijgen door inductie of wrijvingselektriciteit, moeten ze elektrisch contact maken met de vloer en dus antistatisch schoeisel dragen.

Specificatie

Voor de juiste vloer die de nodige elektrostatische eigenschappen heeft en die aan alle vereisten voor lage

Ongewenste statische elektriciteit



- kan elektronische apparatuur beschadigen
- leidt tot ongewenste ophoping van stof
- kan ongemak veroorzaken
- kan mengsels van oplosmiddel/lucht of lucht/poeder ontsteken

Elektrische eigenschappen

Aardweerstand, EN 1081,

- | | | | |
|---------------|---------|---------------|--------|
| Ucrete MFAS | < 1 MΩ | Ucrete HPQAS | < 1 MΩ |
| Ucrete DP20AS | < 1 MΩ | Ucrete DP10AS | < 1 MΩ |
| Ucrete MFAS-C | < 50 kΩ | Ucrete TZAS | < 1 MΩ |

Aardweerstand, EN 61340-4-1

- | | | | |
|-------------|--------|-------------|--------|
| Ucrete MFAS | < 1 GΩ | Ucrete TZAS | < 1 GΩ |
|-------------|--------|-------------|--------|

Aardweerstand van personen, EN 61340-4-5

- | | | | |
|-------------|---------|-------------|---------|
| Ucrete MFAS | < 35 MΩ | Ucrete TZAS | < 35 MΩ |
|-------------|---------|-------------|---------|

Opwekking lichaamsspanning, EN 61340-4-5

- | | | | |
|-------------|---------|-------------|---------|
| Ucrete MFAS | < 100 V | Ucrete TZAS | < 100 V |
|-------------|---------|-------------|---------|

Isolatiweerstand, DIN VDE 0100-610

- | | | |
|-------------|---------|------------------------------------|
| Ucrete MFAS | > 50 kΩ | Geschikt voor gebruik |
| Ucrete TZAS | > 50 kΩ | met elektrische systemen tot 1000V |

emissies, slipvastheid, veiligheid, duurzaamheid enz. voldoet, neemt u contact op met uw lokale Master Builders Solutions-expert van BASF.

Elektrische veiligheid

Om de elektrische veiligheid van werken in een ruimte met een geleidende vloer te beoordelen, wordt naar de isolatiweerstand gekeken. Deze wordt gemeten met een wisselstroom zoals beschreven in de Duitse norm VDE 0100-610 waarbij ten minste 50.000 Ohm vereist is voor toepassing in elektrische systemen tot 1000 V. Bij het testen van Ucrete MFAS werd een aardweerstand gemeten conform EN1081 van 24 kΩ terwijl de isolatiweerstand 3.9 MΩ bedroeg, wat wijst op uitstekende statische afleidingseigenschappen en elektrische veiligheid.





Onze referentie in Magor (Verenigd Koninkrijk):
Magor Brewery



Bestendigheid

Het is makkelijk te begrijpen waarom een Ucrete-vloer een goede investering is. Denk maar aan de hygiënische en veiligheidsgebonden risico's van een defecte vloer en de hiermee verbonden kosten van productieverlies en managementtijd om de vloer te vervangen. Ucrete geeft u waar voor uw geld, omdat het een duurzame vloer is. Maar waar komt deze lange levensduur vandaan?

De duurzaamheid is het resultaat van een combinatie van factoren: sterkte gekoppeld aan stabiliteit, evenals chemische en mechanische weerstand. De toeslagmaterialen werden specifiek geselecteerd voor hun hardheid en slijtvastheid. Wij gebruiken de beste grondstoffen, niet de goedkoopste.

In de voedingsindustrie bijvoorbeeld zijn de organische zuren zwaar belastend: er zijn organische zuren van melk, van fruit of van plantaardige oliën. Omdat gemorste vloeistoffen verdampen, stijgen de concentraties en

worden ze agressiever. De effecten van dergelijke chemische stoffen stapelen zich op en worden zichtbaar na verloop van tijd. De superieure chemische weerstand van een Ucrete-vloer is de veiligheidsmarge die helpt garanderen dat een Ucrete-vloer 20 jaar of langer dienst doet.

Dikkere vloeren zijn ook duurzamer dan dunnere vloeren, niet omdat ze meer te verslijten materiaal bevatten, maar omdat de extra dikte het hechtvlak beschermt tegen belasting tijdens het gebruik. Grotere aggregaten bieden een grotere krasweerstand en zorgen dat een vloer zijn slipvast profiel behoudt, vooral op plaatsen van schokken of frequent verkeer met harde kunststof of stalen wielen.

Neem contact op met uw lokale Ucrete-vertegenwoordiger. Hij geeft u graag advies bij het bepalen van de juiste specificatie afgestemd op uw behoeften.



Meer dan 25 jaar dienst

In 1984 liet Magor Brewery, een grote brouwerij in het Verenigd Koninkrijk, 2800 m² Ucrete-vloer plaatsen in hun vatenzaal (links en hiernaast). Meer dan 25 jaar later wordt de vloer nog steeds gebruikt, zoals u kunt zien op deze foto's. De vloer vangt heet water en gemorste chemische vloeistof onder de vatenwasmachine op evenals de impact van een vat dat nu en dan van de band valt. Met een productielijn die de klok rond tot 1.000 vaten per uur vult, is stilleggen geen optie is. De enorme kost die een sluiting van deze fabriek voor vervanging van de vloer met zich mee zou brengen, weegt om te beginnen veel zwaarder door dan de extra kost van een kwalitatieve Ucrete-vloer. Sinds deze vloer werd geplaatst, heeft de brouwerij vele duizenden meters Ucrete-vloeren in gebruik genomen. Het is vanzelfsprekend dat de brouwerij dit succesverhaal voortzet.



Duurzaamheid

Ucrete industriële vloersystemen dragen tijdens hun levenscyclus in velerlei opzicht bij tot duurzaamheid.

Het optrekken en onderhouden van om het even welke bouwwerk houdt een uitdaging in wat betreft duurzaamheid: het verbruik van natuurlijke rijkdommen. De lange gebruiksduur van Ucrete-vloeren helpt besparen op grondstoffen. Veel vloeren van 20 tot 30 jaar oud zijn nog steeds in gebruik. Het verwijderen en afvoeren van een vloer na vijf tot tien jaar is verkwisting van grondstoffen, tijd en energie.

De bijdrage van Ucrete-vloeren tot de bescherming van het klimaat en de besparing van energie wordt ook aangetoond door een onafhankelijk milieueffectenrapport:



BMG Engineering (inmiddels ARCADIS), gevestigd in Zürich, heeft een dergelijke analyse van Ucrete-industrievloeren uitgevoerd. Het bedrijf heeft ook gekeken naar een situatie met een grote commerciële keuken, zoals in een gevangenis of een ziekenhuis, en heeft de eigenschappen van Ucrete UD200 vergeleken met deze van een gebruikelijke tegelvloer die traditioneel in deze omgeving gebruikt zou kunnen worden. De resultaten zijn zeer overtuigend: vierkante meter per vierkante meter werd bevonden dat voor een equivalente tegelvloer de cumulatieve energievraag 50 %, het aardopwarmingsvermogen 70 %, het ozonafbrekende vermogen 200 % en het waterverbruik 50 % hoger lag dan voor een 9 mm dikke Ucrete UD200-vloer. Het is duidelijk dat Ucrete aanzienlijke voordelen voor het milieu biedt.

Een ander belangrijk element van duurzame constructie is het beschermen van de gezondheid van plaatsers en gebruikers van gebouwen. Ucrete-vloeren dragen hiertoe bij met hun lage emissieniveaus en niet-contaminerende eigenschappen, eveneens bevestigd door externe experts:



We zijn ons steeds meer bewust van het belang van schone lucht. Emissies die gevolgen hebben voor de luchtkwaliteit worden geregeld door diverse nationale voorschriften en vrijwillige normen. De Indoor Air Comfort Gold certificering van Eurofins combineert de meest stringente specificaties van alle relevante Europese voorschriften en vrijwillige labels, inclusief de

auditing van productie- en kwaliteitscontrole om te garanderen dat Ucrete aan alle productemissievoorwaarden voldoet. Alle Ucrete-klassen bieden erg lage emissiewaarden en zijn in overeenstemming met alle emissievoorwaarden voor indoor vloersystemen in Europa, inclusief met AgBB in Duitsland, M1 in Finland en Afsset in Frankrijk. Ucrete kreeg de beoordeling A+, de Franse rating voor de laagste emissie. Dit toont aan dat Ucrete een extreem schoon product is zonder vluchtige stoffen die levensmiddelen kunnen contamineren of het welzijn van personeel kunnen aantasten.

Systemen om de duurzaamheid van een bouwwerk te bepalen, winnen aan belang in de bouwindustrie en bevestigen de bijdrage die Ucrete-vloeren leveren aan duurzaam bouwen.



Het beoordelingssysteem voor groen bouwen LEED® (Leadership in Energy & Environmental Design) reikt een procedure aan om na te gaan of een project op een duurzame manier ontworpen en uitgevoerd is. Het omvat prestaties op cruciale punten op het vlak van de gezondheid van mens en leefomgeving: duurzame terreinontsluiting, waterbesparing, energie-efficiëntie, materiaalkeuze en kwaliteit van het binnenmilieu. Wat betreft de materiaalkeuze werd een reeks pluspunten opgesteld om het toenemend gebruik te stimuleren van materialen die afgestemd zijn op duurzaamheid en milieuvriendelijkheid. Een productinformatieverklaring voor LEED® New Construction (NC) Version 3.0 Credit Documentation is beschikbaar voor alle Ucrete-vloerproducten en -systemen.

In de dagelijkse praktijk helpen Ucrete-vloeren onze klanten in uiteenlopende industriële sectoren om te voldoen aan hun duurzaamheidsbehoefte, bijvoorbeeld door veilige omgang met chemische producten in de chemische en farmaceutische industrie. Door het beton te beschermen tegen bijtende en schadelijke chemische stoffen zorgt Ucrete ervoor dat chemische stoffen veilig bijgehouden worden en dat ze niet in het milieu terecht kunnen komen. Een ander aspect van duurzaamheid in industriële operaties is de bedrijfsveiligheid, waarbij de slipvaste eigenschappen van Ucrete-vloeren ongevallen door uitglijden en kwetsuren als gevolg van uitglijden en struikelen kunnen helpen voorkomen.



Onze referentie in Manchester (Verenigd Koninkrijk):
Barton Meats



Onze referentie in Leeds (Verenigd Koninkrijk):
het zuivelbedrijf Arla Foods



Een duidelijke keuze

Als fabriekseigenaren, architecten en ingenieurs die in de jaren zeventig en tachtig Ucrete-vloeren hebben geïnstalleerd, zien dat hun vloer nu – een eind in de 21e eeuw – nog steeds wordt gebruikt, dan begrijpt u waarom ze Ucrete opnieuw in het bestek opnemen. Maar u hoeft Ucrete nog niet te hebben gebruikt om overtuigd te zijn van zijn kwaliteiten. Neem de juiste vloer op in het bestek en elimineer alle minderwaardige materialen die kunnen leiden tot defecte vloeren en alle daarmee verbonden kosten van productieverlies en managementtijd.

Laat ons weten wat u nodig hebt!

Het bespreken van uw vloer met uw lokale Ucrete-expert van Master Builders Solutions helpt u bij de keuze van het juiste product met het juiste uitzicht en de juiste slipweerstand, de correcte dikte afgestemd op uw temperatuurvereisten, en de robuustheid voor een duurzame oplossing. Advies over het ontwerp en de details van de ondergrond is eveneens beschikbaar om te garanderen dat u de best mogelijke vloer krijgt.

Na het specificeren van de correcte klasse van Ucrete voor uw toepassing zijn er nog een aantal cruciale prestatiecriteria die garanderen dat een Ucrete-vloer jarenlang aan uw eisen voldoet. Een ontwerp van een prestatiespecificatie voor een vloer in de voedingsindustrie vindt u hiernaast. Het ontwerp kan worden aangepast volgens de specifieke vereisten van uw project. Voor meer informatie neemt u contact op met uw lokale Master Builders Solutions-expert van BASF.

Typische prestatiespecificatie voor Ucrete-vloersystemen

Het materiaal van de afwerklaag is een voorverpakte, zelfverdichtende viercomponentenmortel met lage emissiewaarden op basis van een HD-polyurethaancement-harsbindmiddelsysteem met een minimaal harsgehalte 18,5 %, wat overeenkomt met 5,7 kg van het totaal van vloeibare componenten met 24,8 kg toeslagmiddelen en poeders. Het primersysteem moet op dezelfde HD-polyurethaantechnologie gebaseerd zijn als de mortel.

Om de betrouwbaarheid tijdens het plaatsen te garanderen, moet het systeem tolerant zijn voor vocht van het substraat en moet het rechtstreeks op 7 dagen oud beton geplaatst kunnen worden zonder dat er speciale primers nodig zijn.

Om in overeenstemming te zijn met de Europese eisen aan niet-porositeit moet de vloer een zero-absorptie vertonen bij test op CP. BM2/67/2.

Om de kwaliteit van de levensmiddelen te waarborgen, is het gekozen vloermateriaal niet-contaminerend vanaf het einde van het mengproces. Dit moet bevestigd zijn door certificering van sensorisch onderzoek uitgevoerd door een erkend voedingsindustrieorgaan, waarbij het resultaat “niet-gecontamineerd” was. Het materiaal voldoet aan de AgBB-normen voor binnenluchtkwaliteit gecertificeerd op basis van onafhankelijke testen en een fabrieksaudit.

Om langetermijnprestaties in de verwachte omgeving te waarborgen, moet het vloersysteem weerstand vertonen aan de hand van een permanente immersie met de betreffende chemische stoffen, zoals vermeld in de bijgevoegde lijst. Om een lange levensduur in afdelingen met zwaar verkeer te waarborgen, moet de vloer voldoen aan de AR0.5-norm bij beproeving met de BCA-slijtagebeproevingsmachine conform EN13892 deel 4.

Om te voldoen aan de hygiënische normen, moet de vloer zuiver gemaakt kunnen worden tot een niveau vergelijkbaar met de norm die voor roestvrij staal wordt gehanteerd. Dit moet bevestigd worden door onafhankelijke beproeving. De materiaalproducent moet een beproefd trackrecord van meer dan 20 jaar in gelijkaardige industriële omgevingen kunnen voorleggen.



Voedingsindustrie

De strengste niveaus van kwaliteit, hygiëne en veiligheid zijn normaal in de voedings- en drankenindustrie. Vooral in plaatsen met onafgedekt voedsel vormt een hoogwaardige en functionele vloer die voldoet aan de eisen van de International Food Standard (IFS), de eisen inzake vluchtige organische stoffen en de eisen inzake veiligheid op de werkplek de basis voor kwalitatieve en hoogwaardige producten. In de vleesindustrie bijvoorbeeld zijn het uitbenen, versnijden en in plakken snijden vooral een beproeving voor de vloersystemen; organische vloeistoffen zoals bloed en vetten kunnen de vloer in hoge mate verontreinigen. Contaminanten die het voedsel snel zouden kunnen doen bederven, moeten met adequate procedés in voorgeschreven reinigingscycli verwijderd worden.

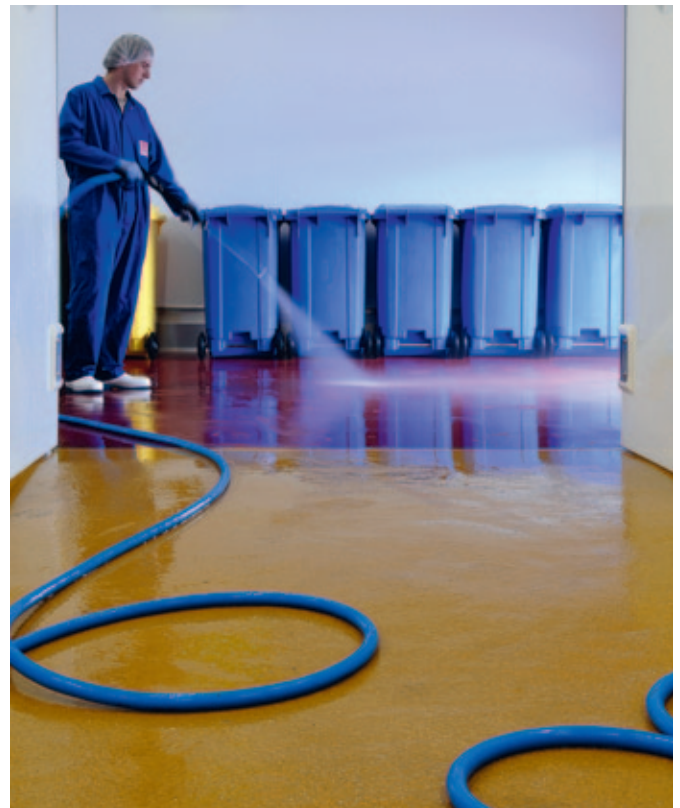
Een duurzame Ucrete-vloer is de beste oplossing om op lange termijn een goede hygiëne te kunnen waarborgen in voedselverwerkende ruimten. De vloeren hebben een erg gesloten structuur en zijn ondoordringbaar, wat betekent dat verontreinigingen en contaminatie op het oppervlak achterblijven. Bovendien drogen de vloeren volledig op in een korte periode. Zo houden kiemen en bacteriën geen stand op een Ucrete-vloer. Dergelijke eigenschappen waarborgen een zuiverheid die vergelijkbaar is met de norm die voor roestvrij staal wordt gehanteerd, zelfs op sterk gestructureerde slipvaste vloeren. In combinatie met hun weerstand tegen chemische stoffen en directe stoom maakt dit van Ucrete-vloeren een uitstekende basis voor een veilige en kiemvrije werkomgeving.

Gebruikelijke toepassingsgebieden:

Industriële keukens, kantines, fastfoodrestaurants, catering, productie van kant-en-klare maaltijden, zuivelbedrijven, bakkerijen, vleesbereiding, slachthuizen, pekelfafdelingen, verwerking van vis en wild, fabricatie van confituren en sauzen, koelkamers, wasruimten, brouwerijen, distilleerderijen, wijn- en fruitpersen, botteling van mineraalwater, productie van koolzuurhoudende dranken.

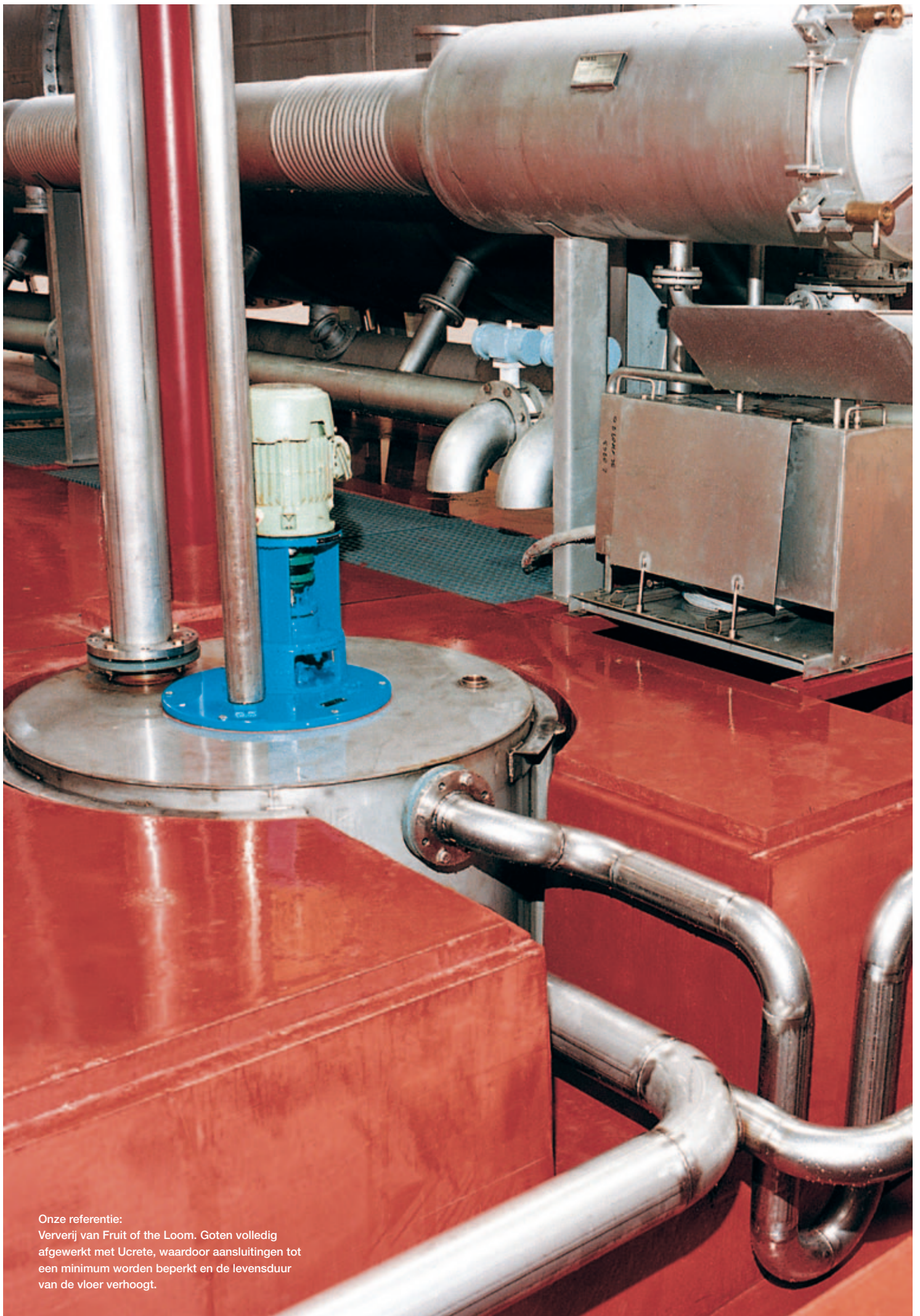
Voldoet aan de strengste hygiënenormen

Het ingenieursbureau Realien GmbH in Neckartailfingen, Duitsland, onderwierp de waterafvoer, het drooggedrag evenals de waterabsorptie bij Ucrete-vloeren aan een studie. Uit de testresultaten bleek dat Ucrete uitermate geschikt is voor gebruik in ruimten met de strengste vereisten op vlak van hygiëne, omdat er geen waterabsorptie kon worden vastgesteld en omdat de vloeren op slechts drie uur tijd volledig droog waren. Dit zorgt niet alleen voor betere hygiënische eigenschappen van de vloer, maar vermindert in grote mate de hoeveelheid energie die nodig is om het gewenste vochniveau na reiniging te herstellen.





Onze referentie in Harsewinkel (Duitsland):
specialiteit van Windau – worsten en ham



Onze referentie:
Verrij van Fruit of the Loom. Goten volledig
afgewerkt met Ucrete, waardoor aansluitingen tot
een minimum worden beperkt en de levensduur
van de vloer verhoogt.



Chemische industrie

De materialen en processen die in de chemische industrie gebruikt worden, brengen een aantal ongebruikelijke uitdagingen voor vloersystemen met zich mee. De vloeren moeten weerstand bieden aan zware belastingen en dus duurzaam zijn. Op plaatsen met een hoge kans op lekken of morsen van gevaarlijke chemische stoffen is de slipvastheid belangrijk. Daarom zijn er oplossingen vereist die aan de permanente chemische blootstelling kunnen weerstaan en tegelijk een hoge mate van veiligheid bieden.

Het brede weerstandsspectrum tegen zuren, alkaliën, vetten, oliën, oplosmiddelen en zoutoplossingen maakt van Ucrete het ideale vloersysteem overal waar chemische weerstand dwingend is. Slipvastheid is niet alleen nodig in zones voor voetverkeer, maar ook op plaatsen met toegang voor heftrucks, trucks en tankwagens (ook buiten) om een veilige omgeving te waarborgen. Het brede assortiment slipvaste afwerksystemen van Ucrete voldoet aan deze behoeften. Op plaatsen waar met organische poeders, oplosmiddelen of gassen wordt gewerkt, bestaat er een reëel risico op explosies. Ucrete antistatische en geleidende vloersystemen bieden niet alleen de vereiste weerstand tegen chemische stoffen en oplosmiddelen, maar garanderen ook dat de statische elektriciteit onder controle gehouden wordt.

Ucrete heavy-duty polyurethaansystemen zijn bestand tegen zware schokken en slijtagecondities evenals tegen extreme blootstelling aan thermische en chemische producten en aan oplosmiddelen. Ze zijn makkelijk te plaatsen en bestand tegen diverse condities ter plaatse, wat productieverlies tot een minimum beperkt en een rendabel alternatief biedt voor andere vloeroplossingen voor dit segment. Ucrete is een beschermend systeem met een erg gesloten en ondoordringbaar oppervlak dat gebruikt kan worden in natte en droge procedés. Het kan ook worden gebruikt om keerwanden en afvoergoten af te werken, wat ervoor zorgt dat de chemische stoffen ingedamd worden en niet in de leefomgeving terecht kunnen komen.

Gebruikelijke toepassingsgebieden:

Chemische producten in bulk, galvaniseren, mijnbouw, zuivering van zware metalen, huishoudelijke chemicaliën, toiletartikelen, productie van biodiesel, afgeschermd opslag, plaatsen met natte procedés, laadperrons voor tankwagens.

Duurzaamheid door ontwerp

Ucrete is ontworpen voor vloeren met een lange levensduur in agressieve omgevingen. Alle stornaden in de ondergrond vormen zwakke punten in de beschermende afwerking met Ucrete en behoeven ook onderhoud. Hieruit volgt dat een ontwerp met minder stornaden de onderhoudskosten vermindert en de gebruiksduur van een vloer verlengt.

De betonnen platen in de ondervloer worden vaak ingezaagd (krimpzaagsnede's) in stramien van 6 m lang om het krimpen van het beton onder controle te houden. Met extra wapening bedoeld voor krimpcontrole zijn uitsluitend nog de vooraf berekende dilatatievoegen vereist die de thermische en andere bewegingen tijdens het gebruik op elkaar afstemmen.

Stornaden worden vaak geassocieerd met afvoerkanalen, bijvoorbeeld waar de Ucrete-vloer grenst aan een metalen bekleding of de roostersteunen. In vele omstandigheden kunnen kanalen volledig met Ucrete bekleed worden, waardoor dergelijke stornaden overbodig zijn.

Indien stornaden vereist zijn, moeten ze aangebracht worden op plaatsen waar ze toegankelijk zijn voor inspectie en onderhoud. Voor meer informatie over substraatontwerp neemt u contact op met uw lokale Master Builders Solutions-expert van BASF.





Farmaceutische industrie

Een vloer in de farmaceutische industrie moet voldoen aan een aantal complexe functies. In de eerste plaats moet hij de veiligheid van product en werknemer waarborgen. Stofvrije ruimten voor de productie en verpakking van geneesmiddelen moeten steriel en stofvrij zijn, wat vooropstelt dat de vloer uitstekend zuiver gemaakt kan worden. De reinigingskwaliteiten van Ucrete-oppevlakteschermingsystemen scoren hier hoog: Door de erg gesloten structuur en de ondoorlaatbaarheid zijn de vloeren goed reinigbaar vergelijkbaar met de norm die voor roestvrij staal wordt gehanteerd. Dit maakt van de vloersystemen een uitermate hygiënische oplossing voor de farmaceutische industrie.

Maar vloeren kunnen hun zuiverheid en hygiënische eigenschappen alleen behouden als ze bestand zijn tegen de oplosmiddelen, de chemische stoffen en de zware slijtage door harde plastic en stalen vaten die overal gebruikt worden. Ucrete staat bekend voor zijn chemische weerstand en duurzaamheid en biedt oplossingen met lange een levensduur, waardoor de hygiënenormen gewaarborgd worden en het onderhoud in de loop der jaren beperkt wordt.

In vele farmaceutische productieafdelingen wordt gewerkt met extreem fijne organische poeders, wat een risico op stofexplosies inhoudt, omdat ook oplosmiddelen intensief gebruikt worden in de procedés, reiniging en ontsmetting. Daarom vormt de beheersing van statische elektriciteit een kritische veiligheidsfactor, waarvoor specifieke oplossingen worden aangereikt door een reeks Ucrete antistatische vloersystemen.

Van loskades voor tankwagens, beveiligde opslagruimtes en verwerkingsafdelingen tot stofvrije ruimten en afdelingen voor tabletproductie – de Ucrete-vloersystemen bieden telkens de gepaste vloer voor de diverse behoeften van de farmaceutische industrie.

Gebruikelijke toepassingsgebieden:

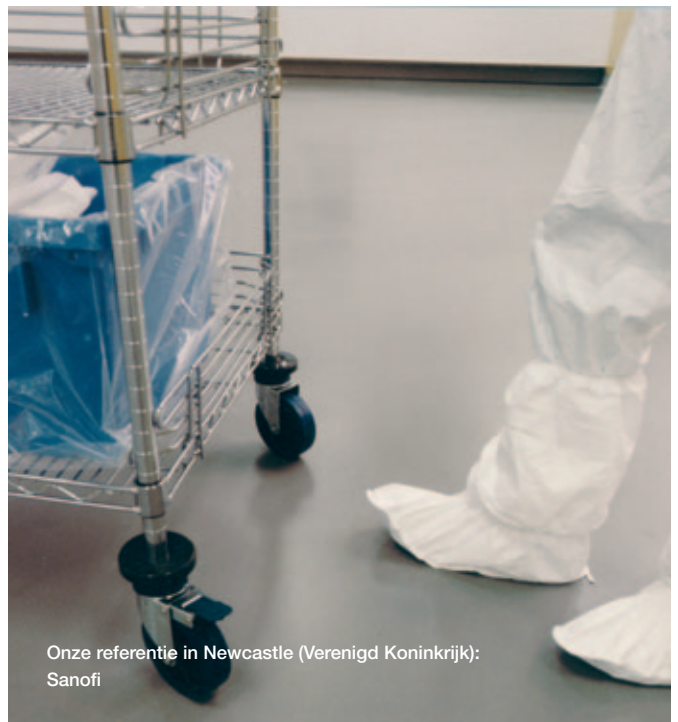
Halffabrikaten en fabriekaten, wasruimten, stofvrije ruimten, aseptische ruimten, malen en mengen, proefinstallaties, tabletteerfaciliteiten.

Esthetische vloeren

Als een belangrijk onderdeel van het dagelijkse leven moet een vloer niet alleen functioneel en rendabel zijn, hij moet ook een esthetische waarde hebben – zelfs in industriële omgevingen. De goede reinigbaarheid van een vloer garandeert een schoon uitzicht, maar decoratieve vloeren zorgen daarenboven voor een productieve werksfeer.

Ucrete TZ is een optie als zowel decoratieve effecten als robuuste eigenschappen gewenst zijn. De vloer biedt de optische kwaliteiten van een gepolijste terrazzocoating en is tegelijk bestand tegen hoge mechanische, thermische en chemische belastingen.

In tegenstelling tot conventionele terrazzovloeren kan Ucrete TZ nagenoeg naadloos geplaatst worden en is het ook beschikbaar in een antistatische uitvoering. Laagdikten tussen 9 mm en 12 mm zijn beschikbaar, afhankelijk van de gewenste temperatuurweerstand.



Onze referentie in Newcastle (Verenigd Koninkrijk):
Sanofi



Onze referentie in Grimsby (Verenigd Koninkrijk)



Onze referentie in Bad Zwischenahn (Duitsland):
Carl Müller GmbH & Co. KG Rügenwalder worstenfabriek



Master Builders Solutions van BASF voor de bouwsector

MasterAir

Oplossingen voor beton met luchtbelvormers

MasterBrace

Oplossingen voor structurele versterking van beton

MasterCast

Oplossingen voor de prefab beton industrie

MasterCem

Solutions for cement manufacture

MasterEmaco

Oplossingen voor betonherstellingen

MasterFinish

Oplossingen voor bekistingen

MasterFlow

Oplossingen voor precisie aangietingen

MasterFiber

Oplossingen voor vezelversterkt beton

MasterGlenium

Oplossingen voor hoge kwaliteit beton

MasterInject

Oplossingen voor injecteren van beton

MasterKure

Oplossing voor nabehandelen van beton

MasterLife

Oplossing voor hoge duurzaamheid

MasterMatrix

Rheologie controle van beton

MasterPel

Oplossingen voor waterdicht beton

MasterPolyheed

Oplossingen voor kwaliteitsbeton

MasterPozzolith

Oplossingen voor beton producten

MasterProtect

Oplossingen voor betonbescherming

MasterRheobuild

Oplossingen voor hoge sterkte beton

MasterRoc

Oplossingen voor ondergrondse constructies

MasterSeal

Oplossingen voor waterdichting en voegafdichting

MasterSet

Oplossingen voor controle zettijden van beton

MasterSure

Oplossingen voor verwerkbaarheid van beton

MasterTop

Oplossingen voor industriële en residentiele vloeren

Master X-Seed

Versnellers voor beton

Ucrete

Oplossingen voor vloeren in zwaar belastende omgevingen

BASF Belgium Coordination Center

Comm.V. – Construction Chemicals

Industrieterrein

T +32 (0)11 340 431

Ravenshout 3711

F +32 (0)11 401 392

Nijverheidsweg 89

basf-cc-be@basf.com

3945 Ham, België

www.master-builders-solutions.basf.be

Voor Nederland:

BASF Nederland B.V. Construction Chemicals

T +31 (0)162 425 190

F +31 (0)162 427 452

basf-cc-nl@basf.com

www.master-builders-solutions.basf.nl

The data contained in this publication are based on our current knowledge and experience. They do not constitute the agreed contractual quality of the product and, in view of the many factors that may affect processing and application of our products, do not relieve processors from carrying out their own investigations and tests. The agreed contractual quality of the product at the time of transfer of risk is based solely on the data in the specification data sheet. Any descriptions, drawings, photographs, data, proportions, weights, etc. given in this publication may change without prior information. It is the responsibility of the recipient of our product to ensure that any proprietary rights and existing laws and legislation are observed (02/2014).