

**Systemen**

Het brede productengamma voorziet in diverse vloersystemen die oplossingen bieden voor op alle soorten balkons, buitenterrassen en galerijen, ongeacht hun opbouw, omvang en ondergrond. MasterTop Vloersystemen voor Balkons en Galerijen zijn in te delen in 4 specifieke groepen:

**COAT \***



Standaard vloersysteem. Leverbaar in diverse kleuren en decoratieve afwerkingen.

**FLEX \***



Vloersysteem met een elastisch, scheuroverbruggend membraan. Leverbaar in diverse kleuren en decoratieve afwerkingen.

**FAST \***



Snelhardend decoratief vloersysteem. Leverbaar in diverse kleuren en decoratieve afwerkingen.

**DRAIN \***



Waterafvoerend vloersysteem met een elastisch membraan. Leverbaar in diverse kleuren.



## Master Builders Solutions van BASF voor de bouwsector

**MasterAir**

Oplossingen voor beton met luchtbelvormers

**MasterBrace**

Oplossingen voor structurele versteviging van beton

**MasterCast**

Oplossingen voor de prefab beton industrie

**MasterCem**

Oplossing voor cementproducenten

**MasterEmaco**

Oplossingen voor betonherstellingen

**MasterFinish**

Oplossingen voor bekistingen

**MasterFlow**

Oplossingen voor precisie aangietingen

**MasterFiber**

Oplossingen voor vezelversterkt beton

**MasterGlenium**

Oplossingen voor hoge kwaliteit beton

**MasterInject**

Oplossingen voor injecteren van beton

**MasterKure**

Oplossing voor nabehandelen van beton

**MasterLife**

Oplossing voor hoge duurzaamheid

**MasterMatrix**

Rheologie controle van beton

**MasterPel**

Oplossingen voor waterdicht beton

**MasterPolyheed**

Oplossingen voor kwaliteitsbeton

**MasterPozzolith**

Oplossingen voor beton producten

**MasterProtect**

Oplossingen voor beton-bescherming

**MasterRheobuild**

Oplossingen voor hoge sterkte beton

**MasterRoc**

Oplossingen voor ondergrondse constructies

**MasterSeal**

Oplossingen voor waterdichting en voegafdichting

**MasterSet**

Oplossingen voor controle zettijden van beton

**MasterSure**

Oplossingen voor verwerkbaarheid van beton

**MasterTop**

Oplossingen voor industriële en residentiële vloeren

**Master X-seed**

Versnellers voor beton

**Ucrete**

Oplossingen voor vloeren in zwaar belastende omgevingen



## MasterTop Vloersystemen voor Balkons en Galerijen



**BASF Belgium Coordination Center  
 Comm.V.- Construction Chemicals**

Industrieterrein T +32 (0)11 340 431  
 Ravenshout 3711 F +32 (0)11 401 392  
 Nijverheidsweg 89 basf-cc-be@basf.com  
 3945 Ham ■ België [www.master-builders-solutions.basf.be](http://www.master-builders-solutions.basf.be)

**Voor Nederland  
 BASF Nederland B.V Construction Chemicals**

T +31 (0)162 425 190  
 F +31 (0)162 427 452  
 basf-cc-nl@basf.com  
[www.master-builders-solutions.basf.nl](http://www.master-builders-solutions.basf.nl)

De gegevens in deze publicatie zijn gebaseerd op onze huidige kennis en ervaring. Ze bepalen niet de kwaliteit van het product en, gelet op de vele factoren die het aanbrengen van onze producten kunnen beïnvloeden, ontheffen de uitvoerders niet van de uitvoering van hun eigen onderzoeken en testen. De contractueel overeengekomen kwaliteit van het product op het moment van de overdracht van het risico is uitsluitend gebaseerd op de gegevens van het informatieblad. Alle omschrijvingen, tekeningen, foto's, gegevens, afmetingen, gewichten enz. in deze publicatie kunnen zonder voorafgaande kennisgeving worden gewijzigd. De ontvanger van onze producten is verantwoordelijk voor het naleven van eigendomsrechten en bestaande wet- en regelgeving (02/2014).

® = gedeponeerde handelsmerk van de BASF-groep in veel landen.

\* COAT, FLEX, FAST en DRAIN zijn getest volgens EN 1504 en hebben een instelbaar antislipprofiel.





# Master Builders Solutions van BASF

## Samen naar oplossingen zoeken

Onze Master Builder Solutions experts zijn voortdurend op zoek naar innovatieve en duurzame oplossingen die beantwoorden aan uw specifieke behoeften. Onze jarenlange ervaring en ons wereldwijd netwerk helpen u om uw projecten tot een goed einde te brengen, vandaag en morgen.

## Master Builders Solutions

Onder de noemer Master Builders Solutions wordt alle expertise van BASF samengebracht om chemische productoplossingen voor nieuwbouw, onderhoud, reparatie en renovatie van gebouwen te creëren. BASF is al meer dan een eeuw actief in de bouwwereld, en die ervaring is de basis van Master Builders Solutions.

Het uitgebreide productassortiment van Master Builders Solutions omvat onder meer hulpstoffen voor betonmortel en additieven voor cement, chemische productoplossingen voor ondergrondse- en tunnelprojecten, waterdicht maken van constructies, afdichtingen, repareren en beschermen van beton en hoogwaardige vloersystemen.

Duik eens in de oplossingen van BASF



## Het probleem

Betonschade, loszittende tegels, stilstaand water of andere vochtproblemen op balkons of galerijen zijn een bron van zorgen voor eigenaren en gebruikers. Constructieve fouten, weersinvloeden of de tand des tijds zijn de voornaamste oorzaken van deze onveilige situaties voor bewoners. Voor u als beheerder of eigenaar rijst dan ook de vraag: wat is in deze situatie de beste, veiligste en meest duurzame oplossing?

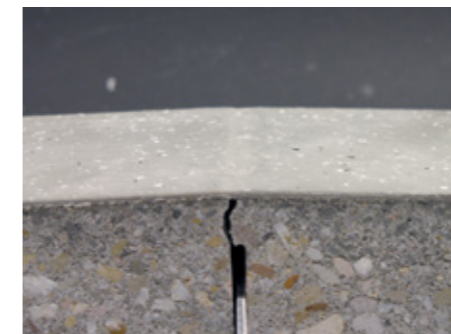
## De oplossing

Ieder probleem vraagt om een specifieke en functionele oplossing. Het juiste systeem op de juiste plaats. De criteria die een belangrijke rol spelen in het beslissingsproces zijn:

- Een esthetisch verantwoorde afwerking
- Kwaliteit
- Een korte buitengebruikstelling
- Milieubelasting
- Een economisch zo gunstig mogelijke investering

Samen met de verwerker voorziet BASF u van een “waterdicht” en op maat afgestemd advies, voor u een geruststellende gedachte.

Eigenschappen	MasterTop Vloersystemen voor Balkons en Galerijen			
	Coat	Flex	Fast	Drain
Voorkomt plaspvorming				●
Decoratief: leverbaar in vele kleuren	●	●	●	●
Eenvoudig in het onderhoud	●	●	●	●
Geluiddempend, loopcomfort		●	●	●
Naadloos en vloeistofdicht	●	●	●	●
Ondergrond uitvullend		●	●	●
Scheuroverbruggend (flexibel)		●	●	●
Snel uithardend		●	●	●
Stoot en slijtvast, lange levensduur	●	●	●	●
Toepasbaar op vele ondergronden	●	●	●	●
UV- en weersbestendig	●	●	●	●
Veilig en antislip, stroefheid instelbaar	●	●	●	●



## Ervaring

Reeds meer dan twintig jaar is BASF koploper in het ontwikkelen en produceren van oplossingen voor waterdichting en afwerking van Balkons en Galerijen. Op vele projecten hebben onze systemen zich onder de meest extreme omstandigheden bewezen. Onze ervaring in combinatie met de applicatie van onze producten door een selecte groep verwerkers garandeert u een optimaal eindresultaat. Vele woningbouwverenigingen en eigenaren gingen u reeds voor!



## Onderhoud

Eenvoudig onderhoud is een belangrijke factor in uw beslissingsproces. Daarom zal BASF u naast een gedegen technisch advies ook een goed onderbouwd onderhoudsadvies geven. Dit verzekert u dat de vloer er ook zo uit blijft zien als de eerste dag waarop deze aangebracht is, zelfs na intensief gebruik.